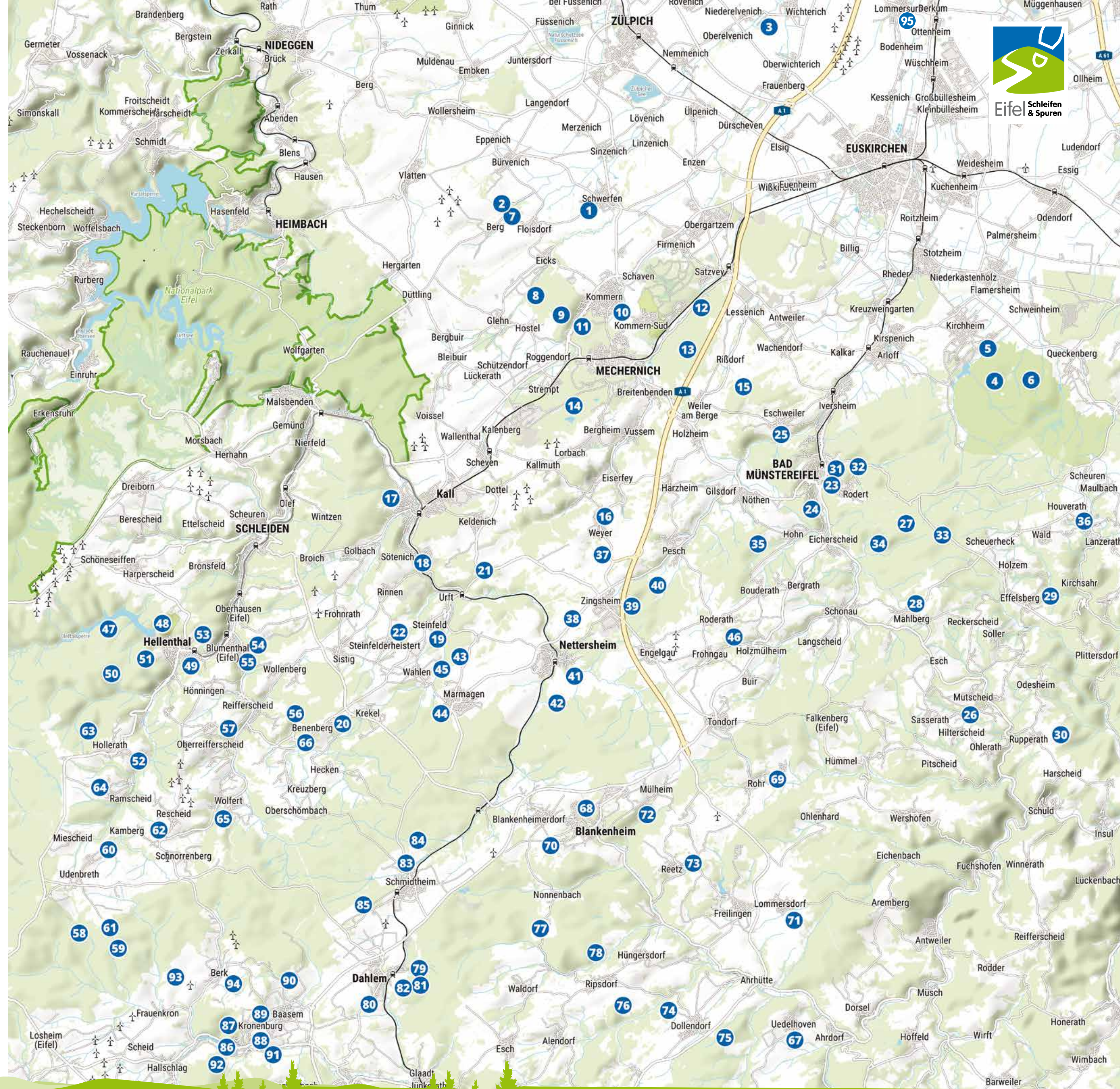


Alle 95 EifelSchleifen im Überblick

- 1 Via Agrippa 13,3 km
- 2 Himmel un Ääd 11,1 km
- 3 Zum Bleibach 12,8 km
- 4 Hahnenberg 10,0 km
- 5 Kloster Schweinheim 4,3 km
- 6 Maabachtalsperre 6,9 km
- 7 Berg und Tal 9,1 km
- 8 Eickser Busch 7,9 km
- 9 Vom Mühlensee zum Eifelblick 9,6 km
- 10 Kommerer Fachwerkdylle 9,8 km
- 11 Altknipp-Weg 4,2 km
- 12 Burg Satzvey 7,4 km
- 13 Ab in den Wald! 8,8 km
- 14 Bergbahnhistorischer Wanderweg 10,2 km
- 15 Stockerblick und Herkelstein 10,9 km
- 16 Rund um die Kakushöhle 7,8 km
- 17 Kaller Sagen 7,3 km
- 18 Kuttenbachtal 18,0 km
- 19 Von Bären und Bärlauch 16,0 km
- 20 Krekeler Höhe 10,4 km
- 21 Zur Zeit der Römer 11,8 km
- 22 Milchweg 6,8 km
- 23 Eselsberg 4,8 km
- 24 Tönneschuss 9,4 km
- 25 Von Sternen und Römern 15,2 km
- 26 Durch die Mutscheid 9,4 km
- 27 Decke Tönnies 7,3 km
- 28 Michelsberg 5,4 km
- 29 Effelsberg 6,3 km
- 30 Rund um Rupperath 7,0 km
- 31 Burgenblick 4,2 km
- 32 Durchs Schleidtal 7,4 km
- 33 Zum Radioteleskop 12,9 km
- 34 Um den Langen Kopf 11,0 km
- 35 Pfaffenbusch und Gotteswald 8,3 km
- 36 Wäsch jangs 7,0 km
- 37 Kakushöhle und Kartsteinhöhe 13,7 km
- 38 Wald, Wasser, Wiesen, Weiden 9,6 km
- 39 Zingsheimer Schutzhüttenweg 5,5 km
- 40 Wespelquelle und Heidentempel 13,2 km
- 41 Ahekapelle 9,0 km
- 42 Frühstücksbuche 13,4 km
- 43 Fuchshöhle 13,8 km
- 44 Jägerpfad 5,0 km
- 45 Küchenschellen 6,8 km
- 46 Quelle der Erft 20,4 km
- 47 Um die Olefalsperre 14,1 km
- 48 Adlerblick 7,0 km
- 49 Hellenthaler Panorama 3,4 km
- 50 Waldkapelle 16,2 km
- 51 3-Eichen 7,3 km
- 52 Eisvogelwanderweg 13,9 km
- 53 Zu den Denkmälern 8,3 km
- 54 Vom Ferkelsberg zum Kuhberg 7,0 km
- 55 Bleiberg 10,5 km
- 56 Wildenburgsteig 12,2 km
- 57 Sonnenglück 10,5 km
- 58 Zittergras und wilde Orchideen 13,0 km
- 59 13-Quellen 13,6 km
- 60 Udenbrether Höckerlinie 6,9 km
- 61 Wilder Buchenwald 9,3 km
- 62 Bergbaupfad 11,2 km
- 63 Büllinger Hardt 3,7 km
- 64 3-Bäche 8,3 km
- 65 Über Wolferter Höhen 11,1 km
- 66 Ackerterrassenweg 4,6 km
- 67 Yun drinne noh drusse 12,4 km
- 68 Ursprünge Blankenheims 7,5 km
- 69 Zum Kalkofen 7,7 km
- 70 Auf den Spuren der Römer 12,7 km
- 71 Durchs Auelbachtal 13,4 km
- 72 Müllheimer Naturbachtal 6,7 km
- 73 Freilinger See 9,8 km
- 74 Wacholderheide 10,3 km
- 75 Stille im Buchenwald 16,2 km
- 76 Wo Bäche schwinden 10,8 km
- 77 Wo Wälder rauschen 6,6 km
- 78 Über den Brotpfad 12,1 km
- 79 Heidenkopf 8,7 km
- 80 Dahlemer Weitblicke 6,7 km
- 81 Moorpfad 8,9 km
- 82 Naturwanderpfad 9,0 km
- 83 Urftweiher 7,3 km
- 84 Motte 14,0 km
- 85 Kloster Maria Frieden 10,2 km
- 86 Kronenburger See 3,3 km
- 87 Kronenburger Himmelsglück 5,4 km
- 88 Kronenburger Täler tour 3,6 km
- 89 Dem Himmel ganz nah 5,8 km
- 90 Baasemer Weiden 7,5 km
- 91 Kylltal 6,0 km
- 92 Hoch auf den Steinert 10,0 km
- 93 Berk und Tal 8,7 km
- 94 Berker Wald 4,0 km
- 95 Historisches Weilerswist 11,8 km



Eifel Schleifen & Spuren

www.eifelschleifen.de

www.eifelspuren.de

Auflage: 25.000, April 2022

Redaktion: W. D. E. S. G. N., Michaela Wolters-Stromanns

Redaktion: Nord-eifel Tourismus GmbH

Konzept: freilichtkonzepte, Marc Rothgeber

Fotos: Nord-eifel Tourismus GmbH, Paul Meixner, Dominik Ketz

Nord-eifel TOURISMUS

EXZELLENZINITIATIVE

Die Nord-eifel Tourismus GmbH ist Mitglied der

www.nord-eifel-tourismus.de

Info@nord-eifel-tourismus.de

Tel: 0241 99457-0

3925 Kall

Böhrstraße 13

Nord-eifel Tourismus GmbH

Berufungs- & Buchungsstelle

Interaktiver Tourenplaner:

In Ergänzung zu dieser Übersichtskarte erhalten Sie weitere, hilfreiche Informationen unter www.eifelschleifen.de. Über den dortigen Tourenplaner lassen sich alle Wegeverläufe der Eifelschleifen individuell und bequem downloaden bzw. ausdrucken.

EUSKIRCHEN Kreis

EUROPÄISCHE UNION

Investition in unsere Zukunft

FALE

WEST

RHIN

NOR

Europäischer Fonds für regionale Entwicklung



Übersichtskarte

EifelSchleifen

Eifel Schleifen & Spuren

www.eifelschleifen.de

www.eifelspuren.de



1 Via Agrippa

Merzener Str. / Kommerner Str. (B477), 53909 Zülpich
↔ 13,3 km ⌚ 3:30 h
▲ 95 hm

2 Himmel un Ääd

Parkplatz Geografischer Wanderpfad,
53909 Zülpich-Bürvenich
↔ 11,1 km ⌚ 3:00 h
▲ 247 hm

3 Zum Bleibach

Raiffeisenstraße 100, 53909 Zülpich
↔ 12,8 km ⌚ 3:00 h
▲ 27 hm

4 Hahnenberg

Parkplatz Hahnenberger Straße, 53881 Euskirchen
↔ 10,0 km ⌚ 2:30 h
▲ 162 hm

5 Kloster Schweinheim

Talsperrenstraße / Am Klosterberg, 53881 Euskirchen
↔ 4,3 km ⌚ 1:00 h
▲ 89 hm

6 Madbachtalsperre

Parkplatz Hahnenberger Straße, 53881 Euskirchen
↔ 6,9 km ⌚ 2:00 h
▲ 151 hm

7 Berg und Tal

Brunnenstraße 3, 53894 Mechernich
↔ 9,1 km ⌚ 2:30 h
▲ 190 hm

8 Eickser Busch

Wanderparkplatz VIA Mansio / K20, 53894 Mechernich
↔ 7,9 km ⌚ 2:00 h
▲ 103 hm

9 Vom Mühlensee zum Eifelblick

Wanderparkplatz Mühlensee, 53894 Mechernich
↔ 9,6 km ⌚ 2:30 h
▲ 113 hm

10 Kommerner Fachwerkdylle

Arenbergplatz, 53894 Mechernich
↔ 9,8 km ⌚ 2:30 h
▲ 115 hm

11 Altusknipp-Weg

Wanderparkplatz Mühlensee, 53894 Mechernich
↔ 4,2 km ⌚ 1:30 h
▲ 99 hm

12 Burg Satzvey

Wanderparkplatz Katzensteine, 53894 Mechernich
↔ 7,4 km ⌚ 2:00 h
▲ 82 hm

13 Ab in den Wald!

Wanderparkplatz Katzensteine, 53894 Mechernich
↔ 8,8 km ⌚ 2:30 h
▲ 177 hm

14 Bergbauhistorischer Wanderweg

Bleiwegstraße 6, 53894 Mechernich
↔ 10,2 km ⌚ 2:30 h
▲ 138 hm

15 Stockerblick und Herkelstein

Parkplatz Sportplatz Wachendorf, 53894 Mechernich
↔ 10,9 km ⌚ 3:00 h
▲ 168 hm

16 Rund um die Kakushöhle

Kakusstraße 1, 53894 Mechernich
↔ 7,8 km ⌚ 2:00 h
▲ 151 hm

17 Kaller Sagen

Bahnhofstraße 9, 53925 Kall
↔ 7,3 km ⌚ 2:00 h
▲ 170 hm

18 Kuttenbachtal

Bahnhofstraße 9, 53925 Kall
↔ 18,0 km ⌚ 5:00 h
▲ 499 hm

19 Von Bären und Bärlauch

Hermann-Josef-Straße 33, 53925 Kall
↔ 16,0 km ⌚ 4:30 h
▲ 321 hm

20 Krekeler Höhe

Wildenburg 2, 53940 Hellenthal
↔ 10,4 km ⌚ 3:00 h
▲ 175 hm

21 Zur Zeit der Römer

Parkplatz Kreuzung L204 / L22, 53925 Kall
↔ 11,8 km ⌚ 3:30 h
▲ 273 hm

22 Milchweg

Hermann-Josef-Straße 33, 53925 Kall
↔ 6,8 km ⌚ 2:00 h
▲ 88 hm

23 Eselsberg

Ecke Wertherstraße / Markt 4, 53902 Bad Münstereifel
↔ 4,8 km ⌚ 1:30 h
▲ 145 hm

24 Tönnesbusch

Ecke Wertherstraße / Markt 4, 53902 Bad Münstereifel
↔ 9,4 km ⌚ 2:30 h
▲ 147 hm

25 Von Sternen und Römern

Kölner Str. 13, 53902 Bad Münstereifel
↔ 15,2 km ⌚ 4:00 h
▲ 260 hm

26 Durch die Mutscheid

Arandstraße 17, 53902 Bad Münstereifel
↔ 9,4 km ⌚ 2:30 h
▲ 166 hm

27 Decke Tönnes

Wanderparkplatz Decke Tönnes, 53902 Bad Münstereifel
↔ 7,3 km ⌚ 2:00 h
▲ 214 hm

28 Michelsberg

Wanderparkplatz Engelsbergweg,
53902 Bad Münstereifel
↔ 5,4 km ⌚ 1:30 h
▲ 148 hm

29 Effelsberg

Max-Planck-Straße 10, 53902 Bad Münstereifel
↔ 6,3 km ⌚ 2:00 h
▲ 217 hm

30 Rund um Rupperath

Schulweg 1, 53902 Bad Münstereifel
↔ 7,0 km ⌚ 2:00 h
▲ 189 hm

31 Burgenblick

Kölner Str. 13, 53902 Bad Münstereifel
↔ 4,2 km ⌚ 1:00 h
▲ 90 hm

32 Durchs Schleidtal

Kölner Str. 13, 53902 Bad Münstereifel
↔ 16,2 km ⌚ 4:30 h
▲ 259 hm

33 Zum Radioteleskop

Markt 4, 53902 Bad Münstereifel
↔ 12,9 km ⌚ 3:30 h
▲ 267 hm

34 Um den Langen Kopf

Brühler Str. (Höhe Kreisverkehr), 53902 Bad Münstereifel
↔ 11,0 km ⌚ 3:00 h
▲ 212 hm

35 Pfaffenbusch und Gotteswald

Parkplatz Pfaffenbusch, 53902 Bad Münstereifel
↔ 8,3 km ⌚ 2:00 h
▲ 127 hm

36 Wääsch jangs

Eichener Str. 13A, 53902 Bad Münstereifel
↔ 7,0 km ⌚ 2:00 h
▲ 121 hm

37 Kakushöhle und Kartsteinhöhle

Parkplatz Krausstraße 14-2, 53947 Nettersheim
↔ 13,7 km ⌚ 3:30 h
▲ 206 hm

38 Wald, Wasser, Wiesen, Weiten

Parkplatz Krausstraße 14-2, 53947 Nettersheim
↔ 9,6 km ⌚ 2:30 h
▲ 118 hm

39 Zingsheimer Schutzhüttenweg

Parkplatz Krausstraße 14-2, 53947 Nettersheim
↔ 5,5 km ⌚ 1:30 h
▲ 109 hm

40 Wespelquelle und Heidentempel

Parkplatz Krausstraße 14-2, 53947 Nettersheim
↔ 13,2 km ⌚ 3:30 h
▲ 233 hm

41 Ahekapelle

Urftstr. 2, 53947 Nettersheim
↔ 9,0 km ⌚ 2:30 h
▲ 107 hm

42 Frühstücksbuche

Urftstr. 2, 53947 Nettersheim
↔ 13,4 km ⌚ 3:30 h
▲ 213 hm

43 Fuchshöhle

Parkplatz Kölner Straße / Keltenring,
53947 Nettersheim (Marmagen)
↔ 13,8 km ⌚ 4:00 h
▲ 239 hm

44 Jägerpfad

Parkplatz Kölner Straße /
Keltenring, 53947 Nettersheim (Marmagen)
↔ 5,0 km ⌚ 1:30 h
▲ 107 hm

45 Küchenschellen

Parkplatz Eifelhöhenklinikum,
53947 Nettersheim (Marmagen)
↔ 6,8 km ⌚ 2:00 h
▲ 107 hm

46 Quelle der Erft

Holzmulheimer Str. 4, Frohgau, 53947 Nettersheim
↔ 20,4 km ⌚ 5:30 h
▲ 357 hm

47 Um die Olefalsperre

Olefalstraße 30, 53940 Hellenthal
↔ 14,1 km ⌚ 4:00 h
▲ 63 hm

48 Adlerblick

Olefalstraße 30, 53940 Hellenthal
↔ 7,0 km ⌚ 2:00 h
▲ 151 hm

49 Hellenthaler Panorama

Klosterstraße 2, 53940 Hellenthal
↔ 3,4 km ⌚ 1:00 h
▲ 108 hm

50 Waldkapelle

Rathausstraße 2, 53940 Hellenthal
↔ 16,2 km ⌚ 4:30 h
▲ 259 hm

51 3-Eichen

Olefalstraße 30, 53940 Hellenthal
↔ 12,9 km ⌚ 3:30 h
▲ 267 hm

52 Eisvogelwanderweg

Platfß 1, 53940 Hellenthal
↔ 13,9 km ⌚ 3:30 h
▲ 126 hm

53 Zu den Denkmälern

Rathausstraße 2, 53940 Hellenthal
↔ 8,3 km ⌚ 2:30 h
▲ 247 hm

54 Vom Ferkelsberg zum Kuhberg

Bahnhofstraße 6, 53940 Hellenthal
↔ 7,0 km ⌚ 2:00 h
▲ 200 hm

55 Bleiberg

Im Tal 36 / Blumenthaler Straße, 53940 Hellenthal
↔ 7,0 km ⌚ 3:00 h
▲ 292 hm

56 Wildenburgsteig

Im Tal 36 / Blumenthaler Straße, 53940 Hellenthal
↔ 12,2 km ⌚ 3:30 h
▲ 265 hm

57 Sonnenglück

Im Tal 36, 53940 Hellenthal
↔ 10,5 km ⌚ 3:00 h
▲ 307 hm

58 Zittergras und wilde Orchideen

Zum Wilsamtal 28, 53940 Hellenthal
↔ 13,0 km ⌚ 3:30 h
▲ 243 hm

59 13-Quellen

Zum Wilsamtal 28, 53940 Hellenthal
↔ 13,6 km ⌚ 3:30 h
▲ 160 hm

60 Udenbrether Höckerlinie

Udenbreth 81, 53940 Hellenthal
↔ 6,9 km ⌚ 2:00 h
▲ 122 hm

61 Wilder Buchenwald

Zum Wilsamtal 80, 53940 Hellenthal
↔ 9,3 km ⌚ 2:30 h
▲ 137 hm

62 Bergbaupfad

Aufbereitung II 1, 53940 Hellenthal
↔ 11,2 km ⌚ 3:00 h
▲ 294 hm

63 Büllinger Hardt

Kreuzung Forstweg / Luxemburger Straße,
53940 Hellenthal
↔ 3,7 km ⌚ 2:00 h
▲ 85 hm

64 3-Bäche

Ramscheiderhöhe 3-5, 53940 Hellenthal
↔ 8,3 km ⌚ 2:00 h
▲ 163 hm

65 Über Wolfarter Höhen

Wolfarter Weg / Eschenweg 1, 53940 Hellenthal
↔ 11,1 km ⌚ 3:00 h
▲ 291 hm

66 Ackerterrassenweg

Wildenburg 2, 53940 Hellenthal
↔ 4,6 km ⌚ 1:30 h
▲ 114 hm

67 Von drinne noh drusse

Hubertusstraße 23, 53945 Blankenheim
↔ 12,4 km ⌚ 3:30 h
▲ 216 hm

68 Ursprünge Blankenheims

Klosterstraße / Curtius-Schulten-Platz,
53945 Blankenheim
↔ 7,5 km ⌚ 2:00 h
▲ 163 hm

69 Zum Kalkofen

Rohrer Straße, 53945 Blankenheim
↔ 7,7 km ⌚ 2:00 h
▲ 131 hm

70 Auf den Spuren der Römer

Johannesstraße / Curtius-Schulten-Platz,
53945 Blankenheim
↔ 12,7 km ⌚ 3:30 h
▲ 192 hm

71 Durchs Auelbachtal

Ringstraße 20, 53945 Blankenheim
↔ 13,4 km ⌚ 3:30 h
▲ 197 hm

72 Mülheimer Naturbachtal

Pützgasse 1, 53945 Blankenheim
↔ 6,7 km ⌚ 2:00 h
▲ 79 hm

73 Freilinger See

K41 / Höhe Freilinger See, 53945 Blankenheim
↔ 9,8 km ⌚ 2:30 h
▲ 145 hm

74 Wacholderheide

Kreuzweg / Antoniuskapelle, Dollendorf,
53945 Blankenheim
↔ 10,3 km ⌚ 3:00 h
▲ 139 hm

75 Stille im Buchenwald

Antoniusstraße 1, 53945 Blankenheim
↔ 16,2 km ⌚ 4:30 h
▲ 262 hm

76 Wo Bäche schwinden

Hauptstraße 55, 53945 Blankenheim
↔ 10,8 km ⌚ 3:00 h
▲ 121 hm

77 Wo Wälder rauschen

Lucht 0, 53945 Blankenheim
↔ 6,6 km ⌚ 2:00 h
▲ 76 hm

78 Über den Brotpfad

Hauptstraße 55, 53945 Blankenheim
↔ 12,1 km ⌚ 3:00 h
▲ 207 hm

79 Heidenkopf

Bahnstraße 10, 53949 Dahlem
↔ 6,0 km ⌚ 1:30 h
▲ 80 hm

80 Dahlemer Weitblicke

Bahnstraße 10, 53949 Dahlem
↔ 6,7 km ⌚ 1:30 h
▲ 99 hm

81 Moorpfad

Bahnstraße 10, 53949 Dahlem
↔ 8,9 km ⌚ 2:30 h
▲ 126 hm

82 Naturwanderpfad

Bahnstraße 10, 53949 Dahlem
↔ 9,0 km ⌚ 2:30 h
▲ 176 hm

83 Urftweiher

Hubertusstraße 14, 53949 Dahlem
↔ 7,3 km ⌚ 2:00 h
▲ 91 hm

84 Motte

Hubertusstraße 14, 53949 Dahlem
↔ 14,0 km ⌚ 3:30 h
▲ 133 hm

85 Kloster Maria Frieden

Hubertusstraße 14, 53949 Dahlem
↔ 10,2 km ⌚ 2:30 h
▲ 56 hm